

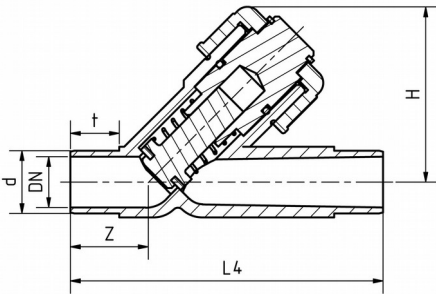
# Schrägsitzventile Inclined-seat valves

## Rückschlagventile Non-return valves DN 15-50

Die Schrägsitz Rückschlagventile aus PVC, PP und PVDF zeichnen sich durch ihre Zuverlässigkeit und ihre lageunabhängige Funktionsweise aus. Diese Funktion und gleichzeitig einfache Wartungsmöglichkeit garantiert ein hohes Maß an Prozesssicherheit.

The Non-return Valves made of PVC, PP and PVDF show their strength with remarkable reliability. The valves work in either vertical or horizontal position. Because of its position-independent function and the simple maintenance process, the valve grants a high degree of process reliability.

mit **Klebestutzen** ( nur in Version PVC möglich)  
with **solvent cement male**



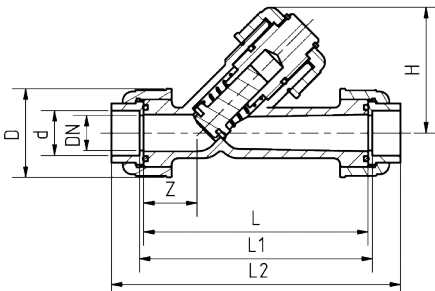
### Anschlussvarianten / Connections

Wir liefern die Schrägsitzventile in vielen Größen jeweils in vier Anschlussvarianten. Die genauen Abmessungen entnehmen Sie bitte der untenstehenden Tabelle. Einbaulängen gem. ISO

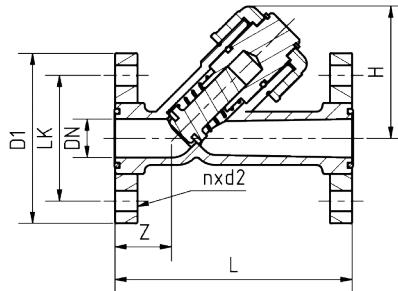
We deliver the Inclines-seat valves in many dimensions and four connection variants. The exact dimensions please take from the following table.

Installation length acc. ISO

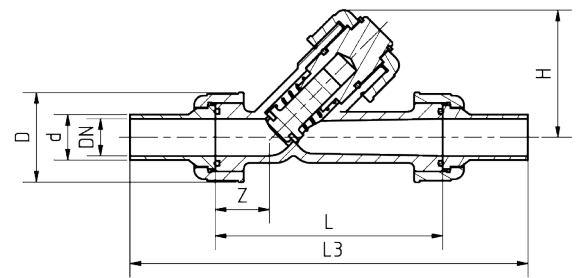
Verschraubung und **Schweißmuffe**  
Union with **sleeve welding inlay**



Flansch nach / **Flange acc.**  
DIN EN 1092-1, DIN 2501 / PN 10

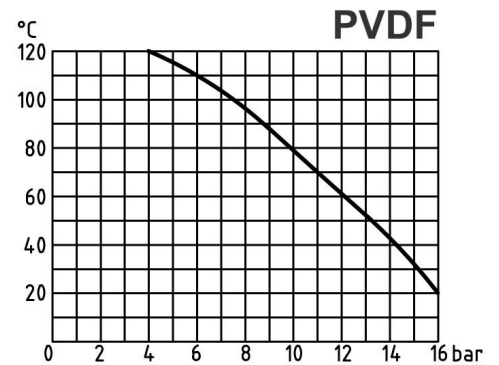
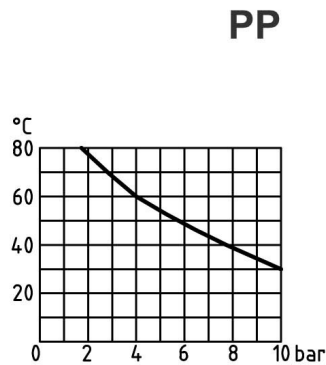
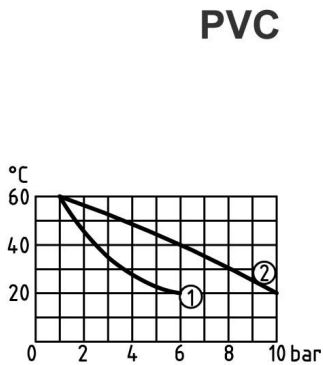


Verschraubung und **Schweißstutzen**  
Union with **but welding inlay**



Nennweite nominal diameter			Maße Dimensions							DIN EN 1092-1, DIN 2501			Kv-Wert An=1bar	
d mm	DN mm	Zoll mm	Z mm	H mm	L mm	L1 mm	L2 mm	L3 mm	L4 mm	D mm	LK mm	D1 mm	n x d2 mm	l/min
20	15	½"	36	75	130	140	168	238	124	42	65	95	4 x ø14	95
25	20	¾"	36	80	150	160	192	264	144	48	75	105	4 x ø14	180
32	25	1"	41	90	160	170	206	280	154	68	85	115	4 x ø14	327
40	32	1 ¼"	45	110	180	190	230	306	174	85	100	140	4 x ø18	484
50	40	1 ½"	51	128	200	210	256	332	194	85	110	150	4 x ø18	725
63	50	2"	60	150	230	240	294	368	224	102	125	165	4 x ø18	1.130

## Druck-Temperatur- Diagramm / Pressure – temperature - diagram



- ① Gefährliche Stoffe / **dangerous medium**  
② Ungefährliche Stoffe / **harmless medium**

Nr. No.	Bezeichnung description	Werkstoff material
1	Gehäuse body	PVC, PP, PVDF
2.1	Schweißstutzen but welding inlay	PP, PVDF
2.2	Schweißmuffe sleeve welding inlay	PVC, PP, PVDF
2.3	Flansch flange	PVC / GFK
3	Anschlussmutter connection nut	PVC, PP, PVDF
4	O- Ring seal	EPDM, FPM
5	Überwurfmutter sleeve nut	PVC, PP, PVDF
6	Flachdichtung flat seal	EPDM, FPM
7	Kolben piston	PVC, PP, PVDF
8	Feder spring	St. - FEP umm.
9	Kolbenführung piston guide	PVC, PP, PVDF
10	O- Ring seal	EPDM, FPM
11	Sprengring spring-lock washer	PVC

## Ersatzteile / Spare parts

Eine Vielzahl an Verschleißteilen können Sie direkt bei uns nachbestellen.

You can order many of wearing parts directly by us.

