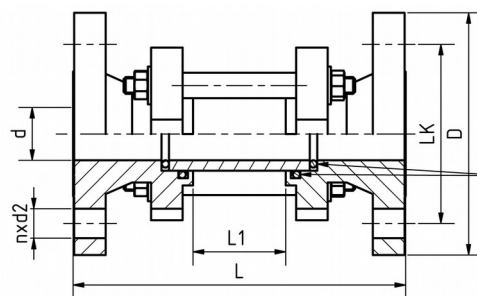


Rohr-Schaugläser aus PVC, PP und PVDF werden zur Sichtkontrolle von Füllungen und Strömungen in Rohrleitungen eingesetzt. Die Schaugläser ermöglichen eine zuverlässige Überwachung der Funktion und Leistung von einzelnen Apparaten sowie von ganzen Anlagen.

Inspection glasses made of PVC, PP and PVDF are put into pipes to the visual check of fillings and flows. The Inspection glasses make a reliable supervision of the function and performance possible of single apparatus as well as of whole plants. **The passage is barrier-free**

**Sie haben einen barrierefreien Durchgang**

**Flansch nach / Flange acc.**  
 DIN EN 1092-1, DIN 2501 / PN 10  
 oder ANSI / or ANSI



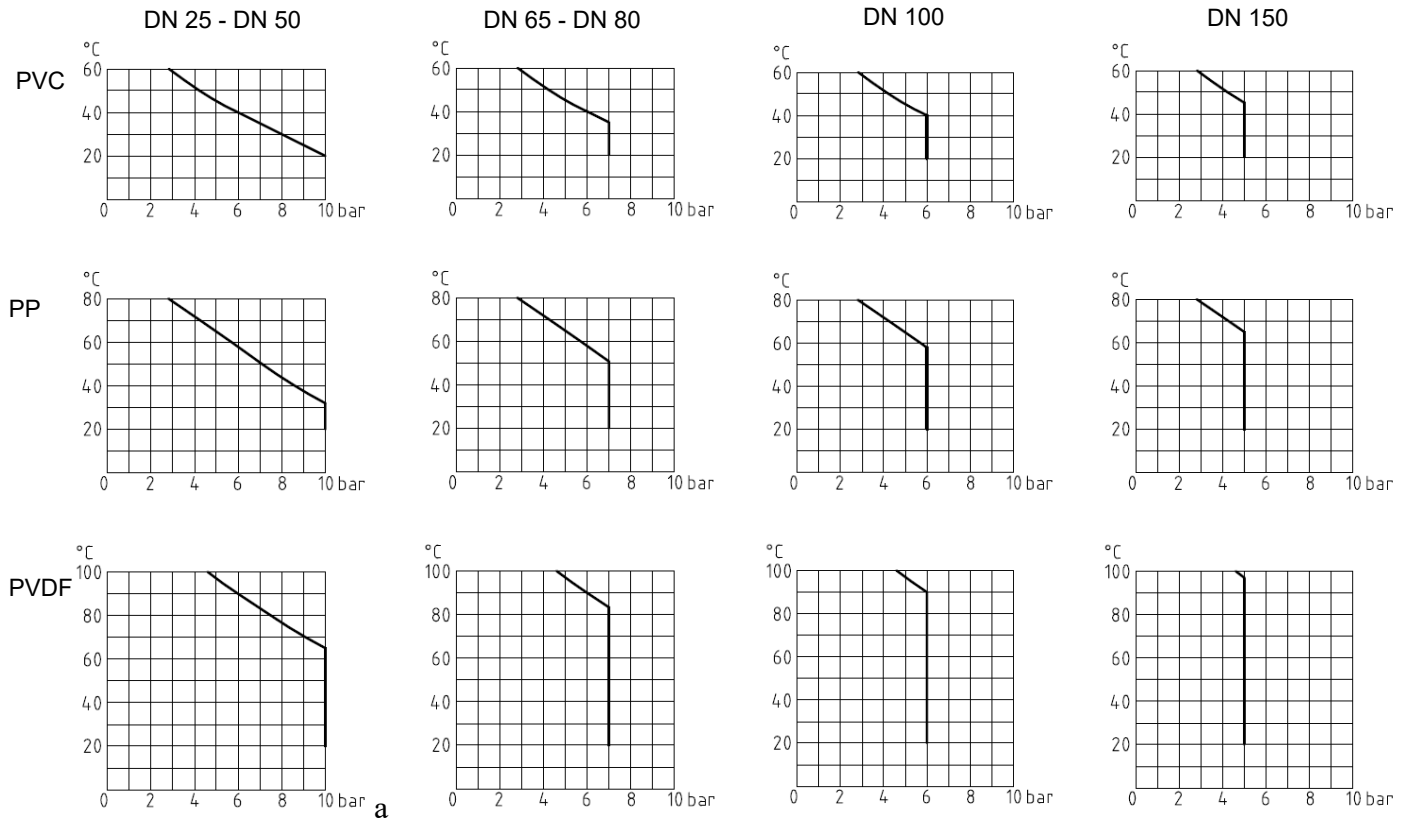
**Doppelte Prozesssicherheit durch zwei O-Ringe**  
**Double process safety through two seals**

Nennweite nominal diameter			Maße Dimensions		DIN EN 1092-1 DIN 2501		
d mm	DN mm	Zoll mm	L mm	L1 mm	Lk mm	D mm	n x d2 mm
32	25	1"	160	46	85	115	4 x ø14
40	32	1 ¼"	180	58	100	140	4 x ø18
50	40	1 ½"	200	70	110	150	4 x ø18
63	50	2"	230	92	125	165	4 x ø18
75	65	2 ½"	290	116	145	185	4 x ø18
90	80	3"	310	126	160	200	8 x ø18
110	100	4"	350	160	180	220	8 x ø18
160	150	6"	480	244	240	285	8 x ø22

# Sonderventile Non serial valves

Rohr-Schauglas  
Inspection glass  
DN 25-150

## Druck-Temperatur- Diagramm / Pressure – temperature - diagram



## Ersatzteile / Spare parts

Eine Vielzahl an Verschleißteilen können Sie direkt bei uns nachbestellen.

You can order many of wearing parts directly by us.

Nr. No.	Bezeichnung description	Werkstoff material
1	Flansch flange	PVC, PP, PVDF
2	Rohr pipe	Borosilikat
3	Gewindestange screw	1.4301
4	Scheibe washer	1.4301
5	O-Ring Seal	EPDM, FPM

